

Herzlich Willkommen

Informationsanlass vom 3. November 2025





Themenblöcke

- Budget 2026
- Schulraumstrategie



Schulraumstrategie Aarwangen

Gabriela Seiler, Gemeinderätin

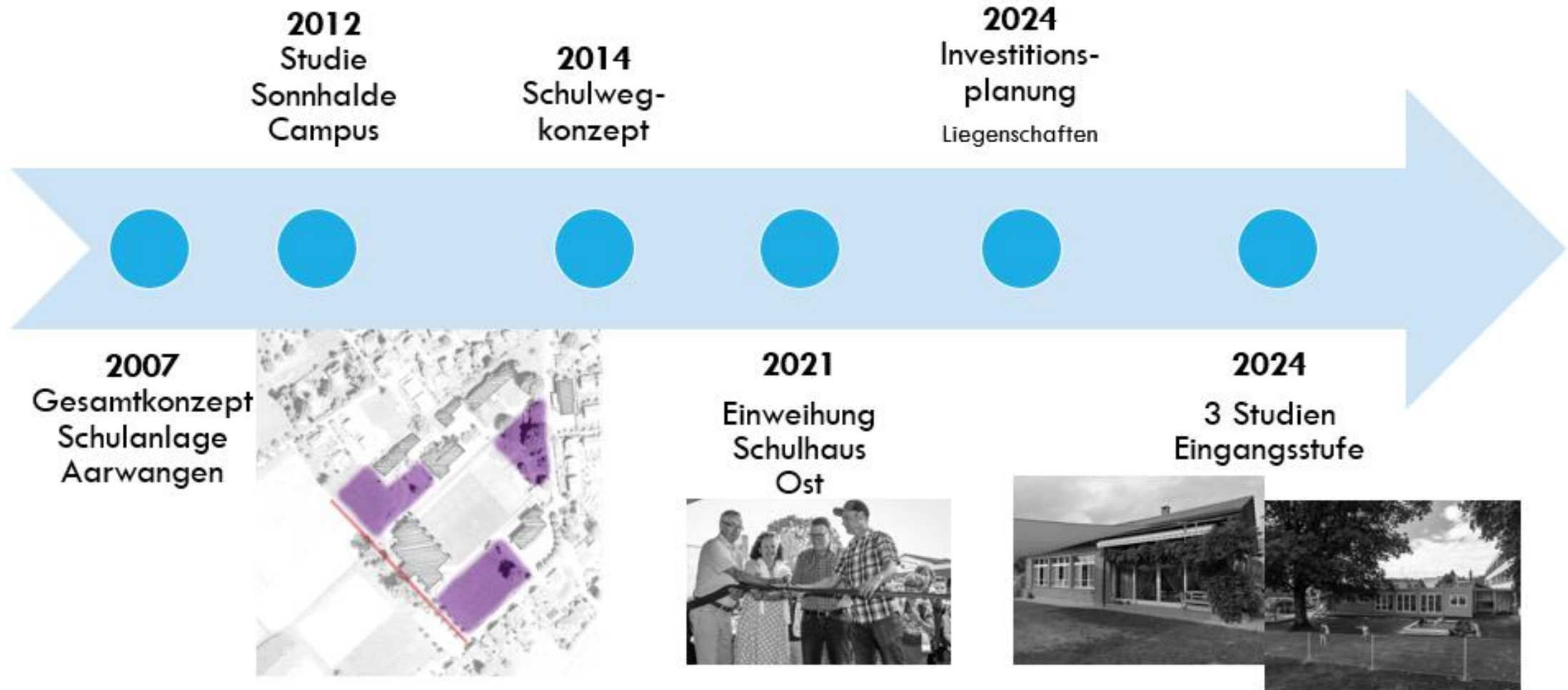
Schulraumplanung: Strategie

»Nur wer weiss, wo er hinsegeln will, setzt die Segel richtig.«

Jürg Meier, Schweizer Professor für Zoologie, Uni Basel



Wo kommen wir her ?



Legislaturziele Gemeinderat 2021-2024



Der Raum für den Kindergarten ist sichergestellt.

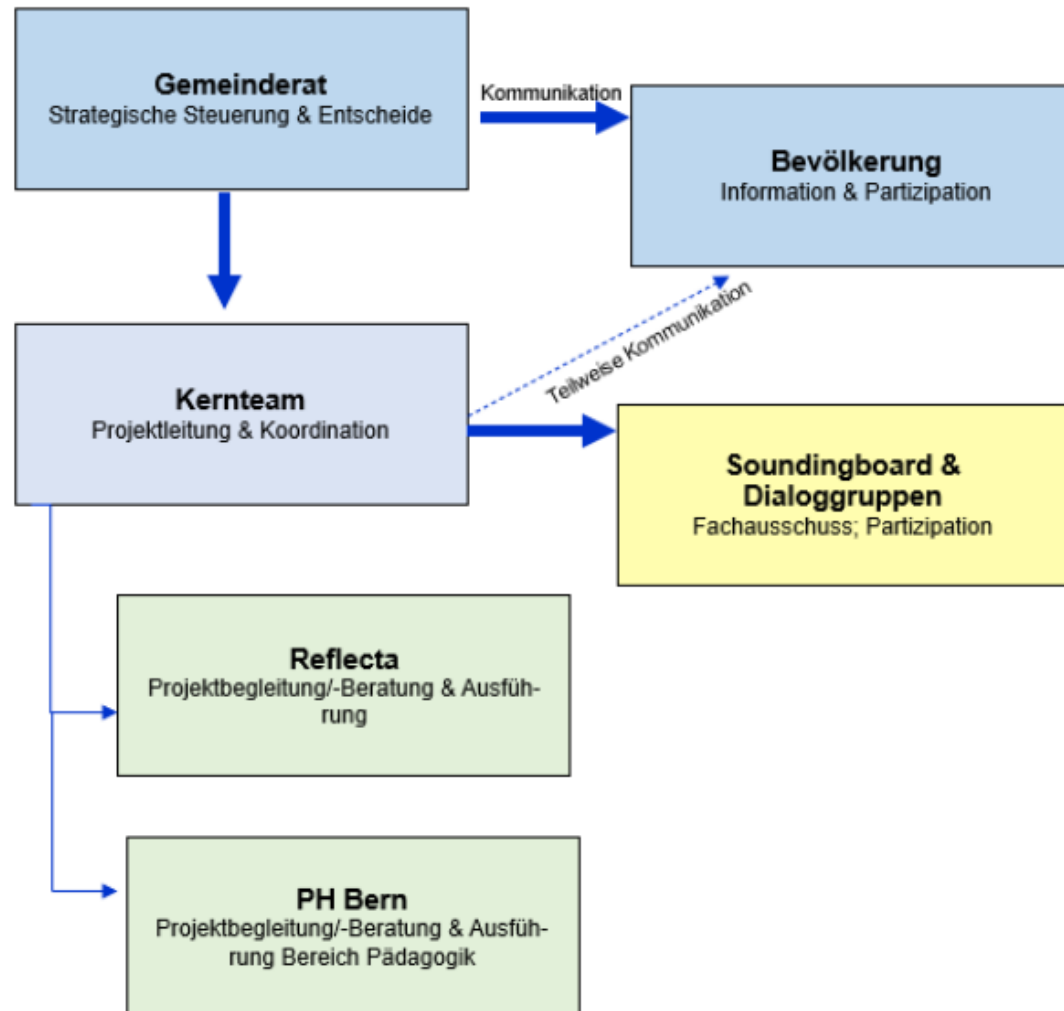
Die Weiterentwicklung der Schulanlage Sonnhalde zu einem Campus ist geklärt.



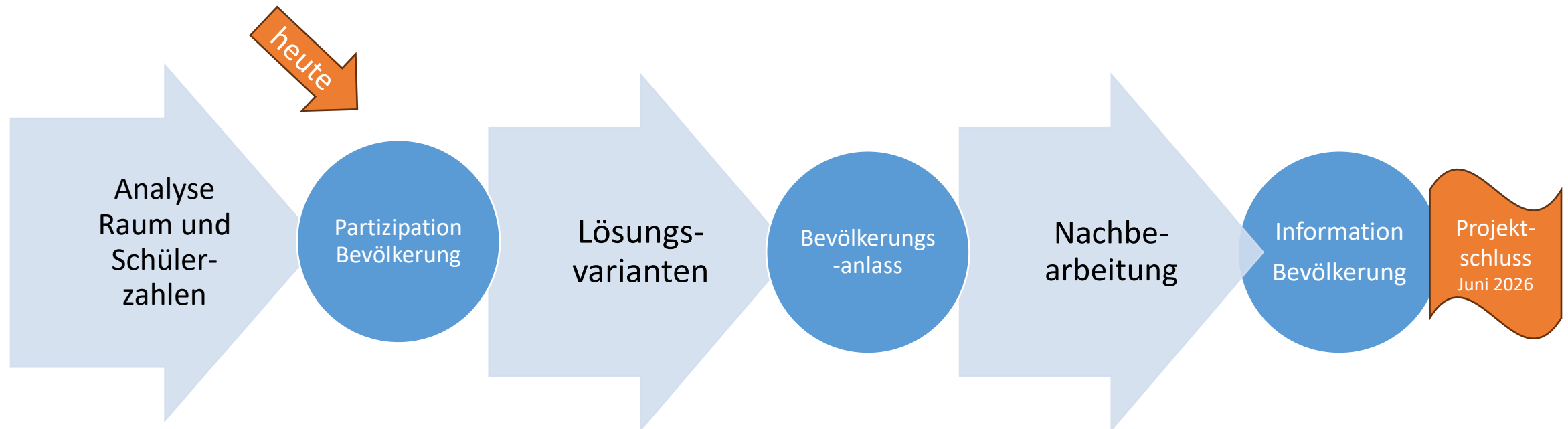
Entscheid des Gemeinderats im Dezember 2024:

- 3 Studien wurden zur Kenntnis genommen - Kein Entscheid zu den Empfehlungen
- Kurzfristige Lösungen für TS & zusätzliche Klasse
- **Ganzheitliche & langfristige Schulraumplanung**
- Konkretisierung der Kosten
- Verstärkter Einbezug der Bevölkerung
- Nachbargemeinden BAS einbeziehen

Projektorganisation



Projektprozess



Unsere Schulraumstrategie – gemeinsam auf dem Weg



Strategische und operative
Ebene arbeiten eng zusammen



Einbezug / Information aller Anspruchsgruppen
wie z.B. Bevölkerung, Lehrpersonen ...

Eine Schulraumstrategie für morgen, übermorgen...



Einblick in die Schule

Sara Eggimann, Schulleiterin Aarwangen

Wo kommen wir her?



Wo stehen wir heute?



Wo gehen wir hin?



Verändertes Lehren und Lernen

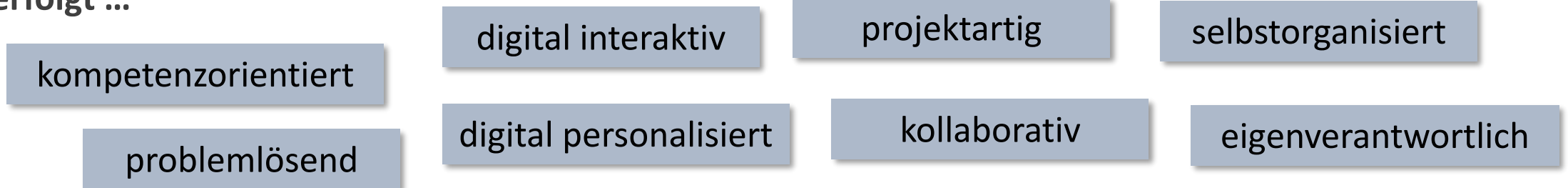
Traditioneller Unterricht



Unterricht heute und morgen



Lernen erfolgt ...



Aktuelle Herausforderungen Schule

Gesundheit

Integration/Inklusion

Digitalisierung

Teilzeitarbeit

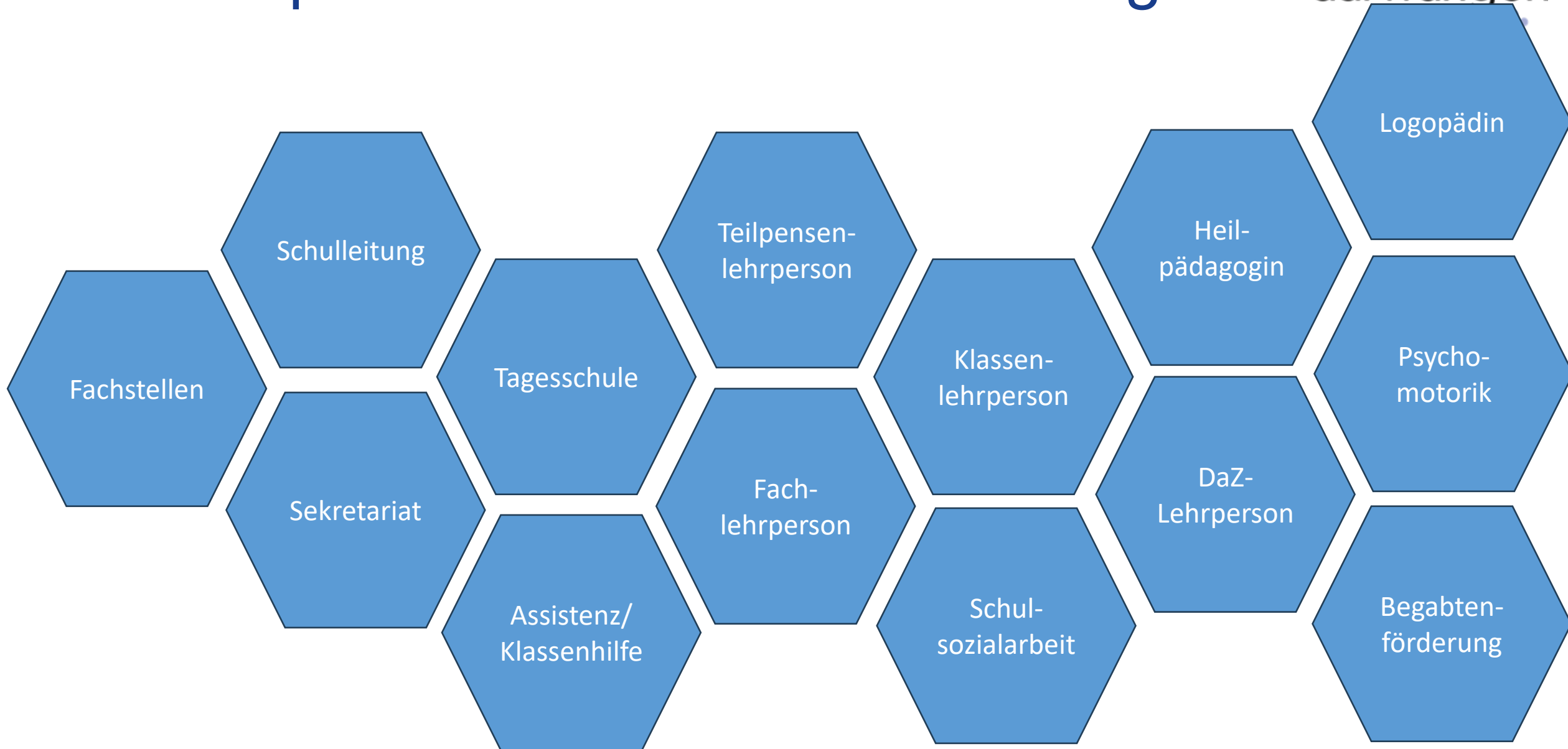
Fachkräftemangel

Multiprofessionalität

Erwartungen &
Qualitätsansprüche

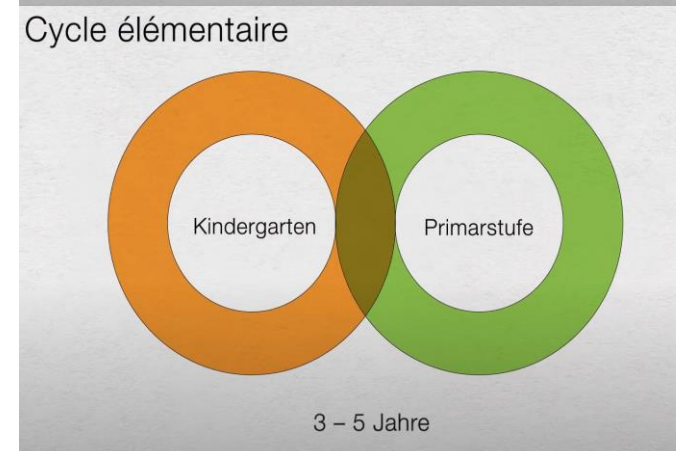
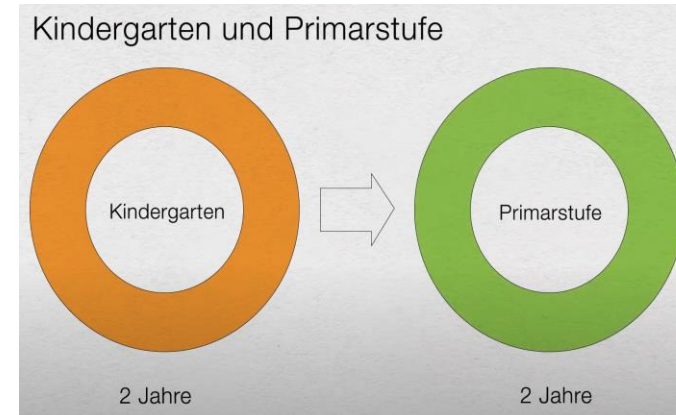
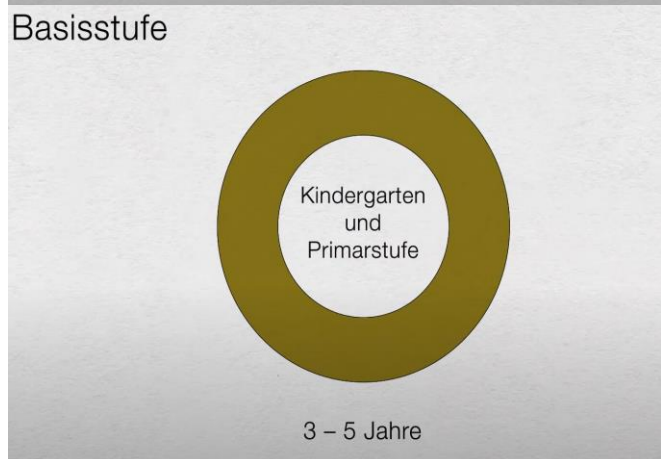
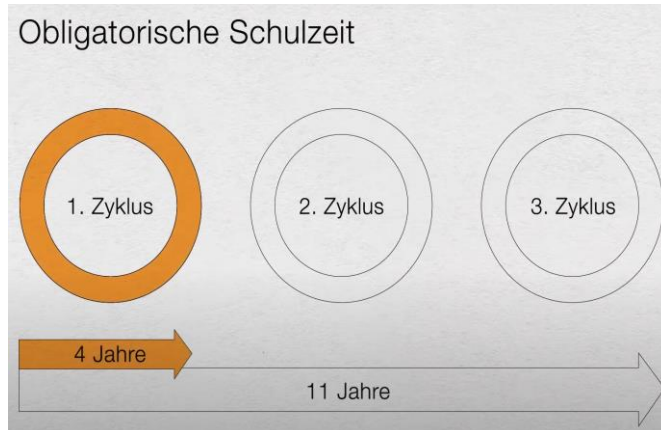
Lebensraum Schule

Multiprofessionalität im Team steigt

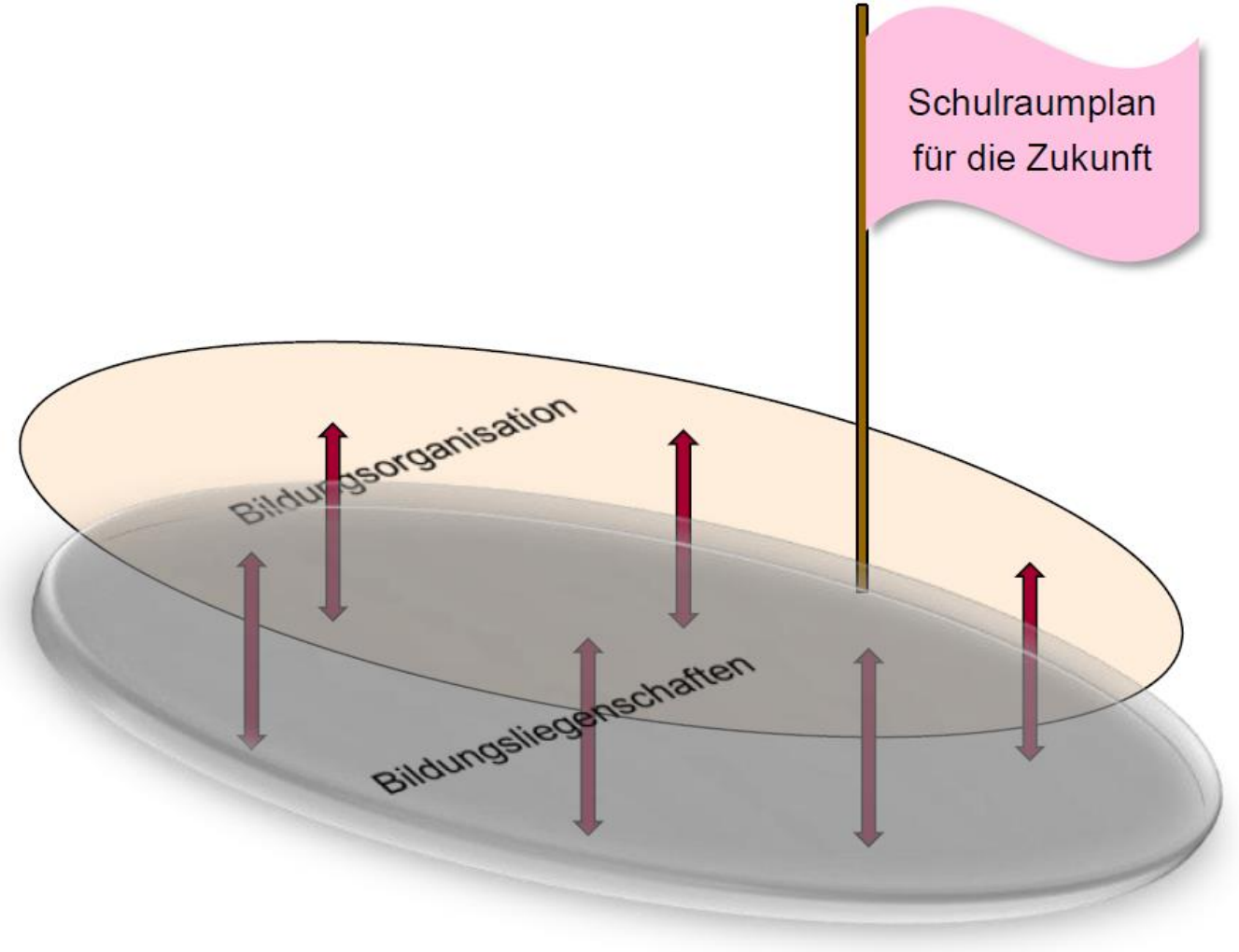


Kinder sind jünger – Entwicklungsunterschiede grösser

- Durchlässigkeit im Zyklus 1 erschwert



Schulraum für heute, morgen und übermorgen



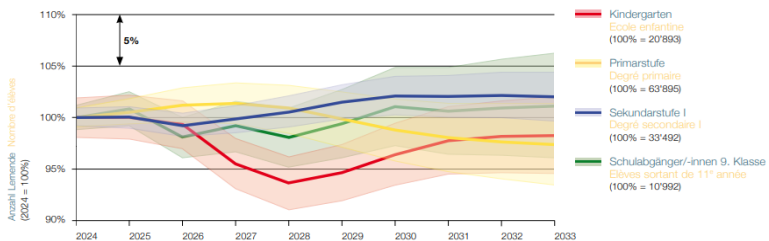
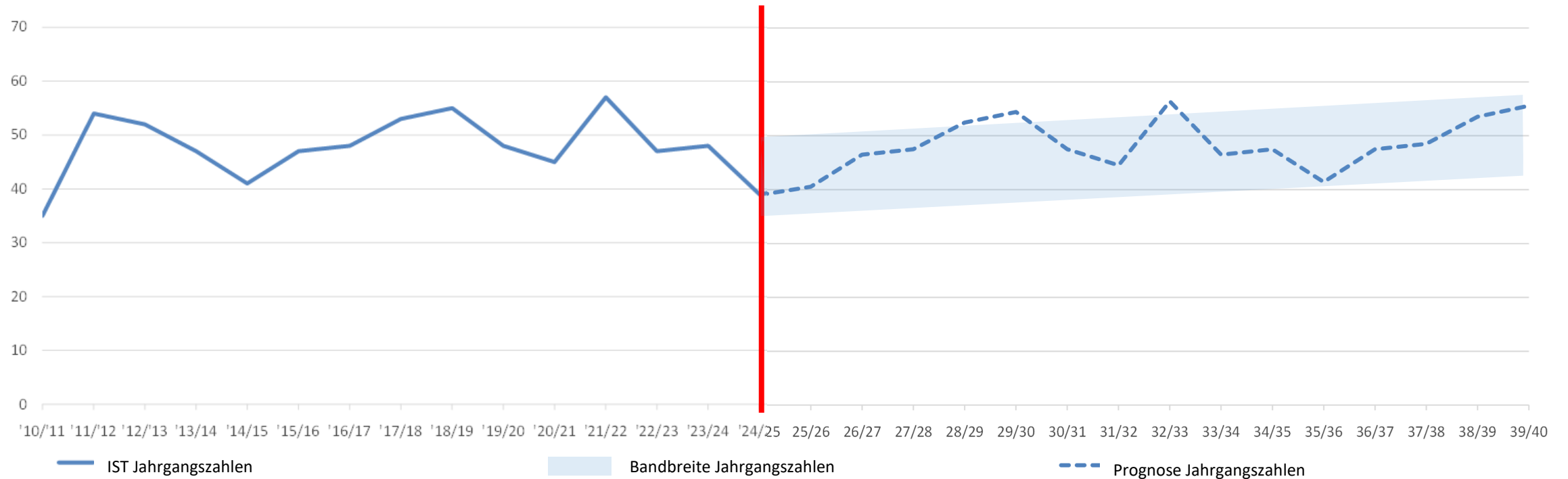
Was brauchen wir dafür?

- Genügend, flexibel nutzbarer, für die Zukunft konzipierter Schulraum
- Pädagogik und Architektur müssen zusammengedacht werden.
- Alle Beteiligten – Pädagog*innen, Abteilung Bau, Architekt*innen, Schüler*innen und das Dorf – finden gemeinsam heraus, was die Schule Aarwangen braucht.

Schülerzahlenentwicklung & IST Raumangebot

Christian Ingold & Azra Malkic, reflecta AG

Jahrgangszahlen

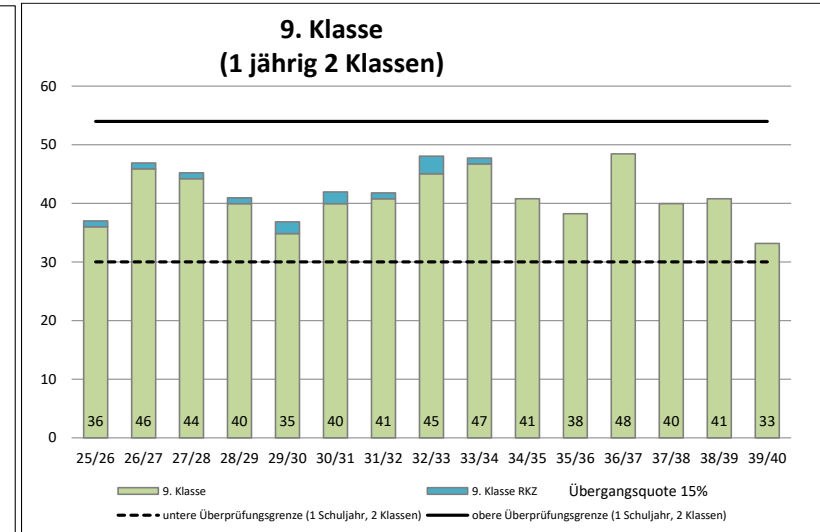
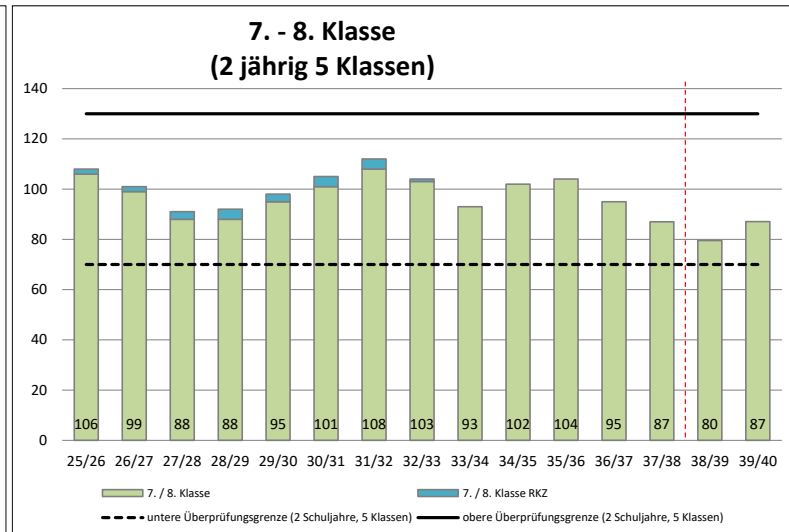
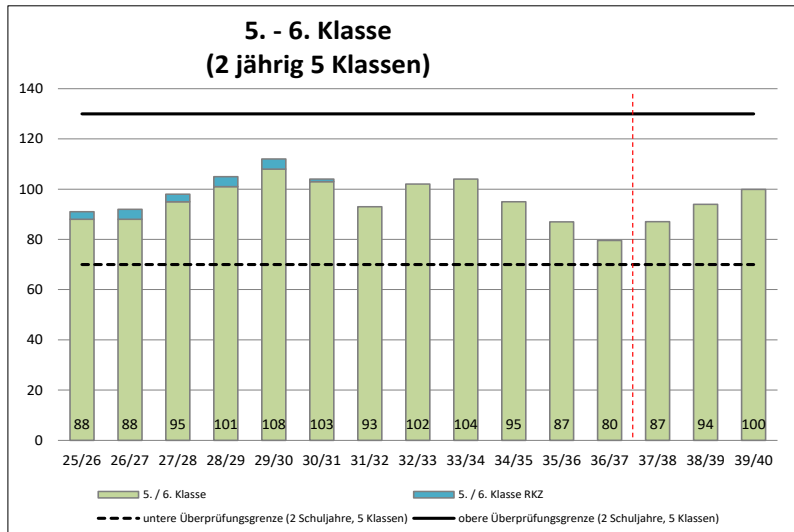
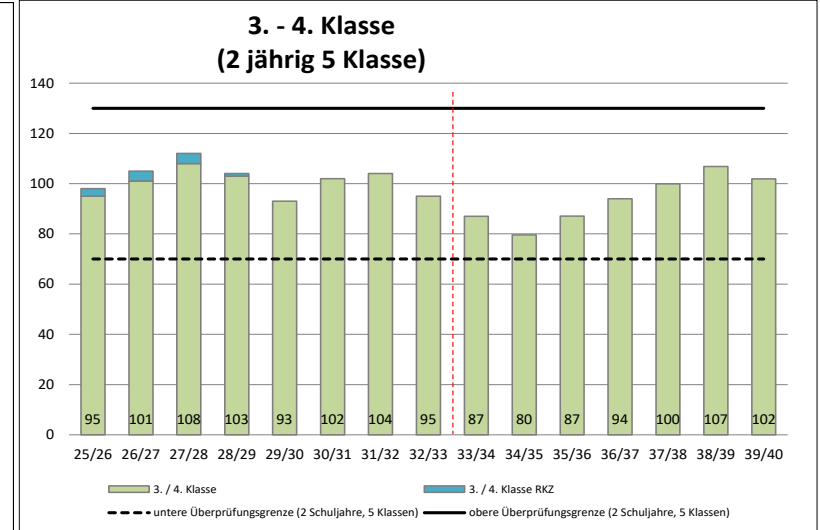
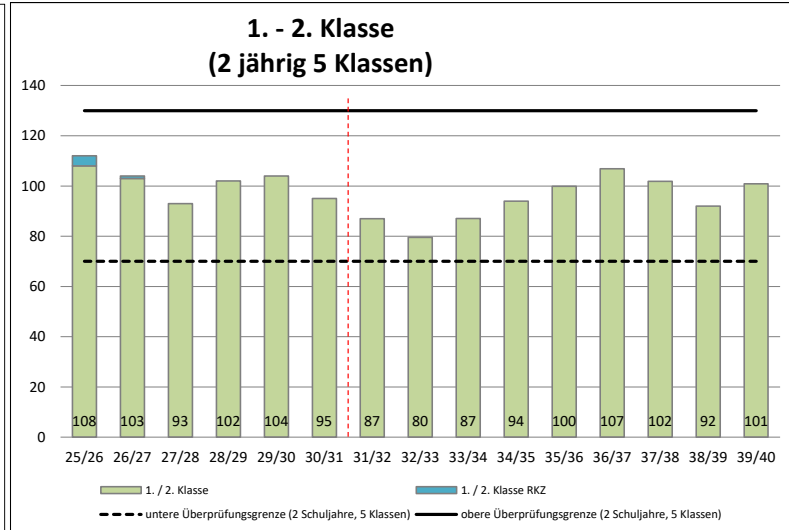
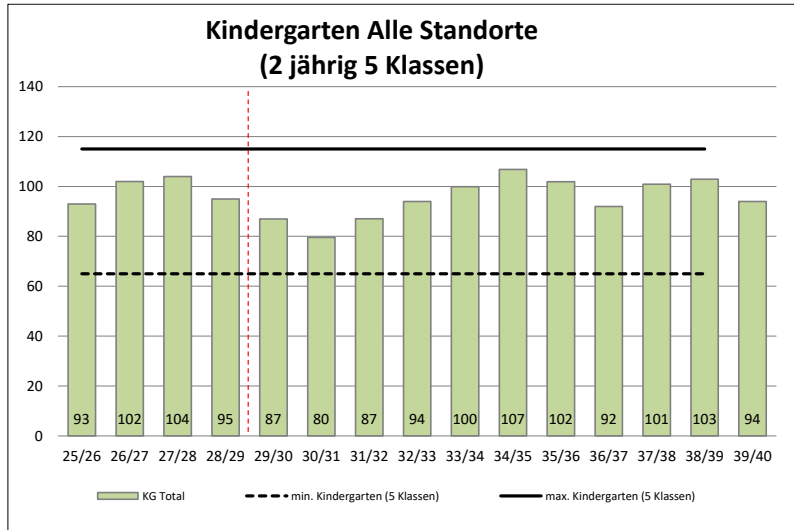


Klassenmengengerüst IST

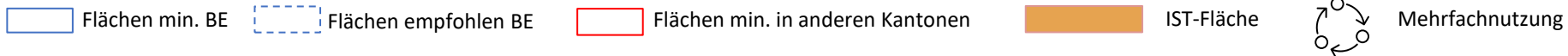
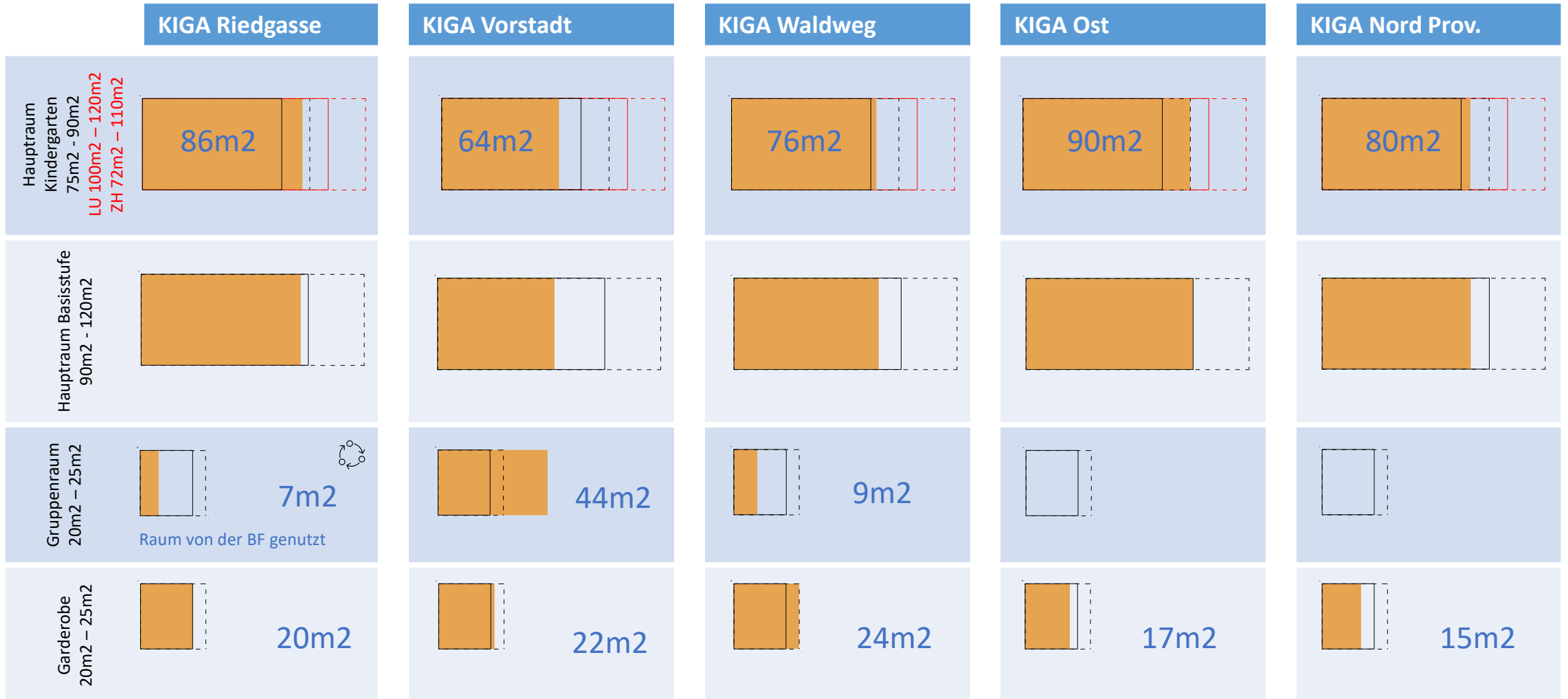
	Campus Sonnhalde	Riedgasse	Vorstadt	Waldweg
Kindergarten 1	2 Klassen	1 Klasse	1 Klasse	1 Klasse
Kindergarten 2				
1. Klasse	5 Klassen			
2. Klasse				
3. Klasse	5 Klassen			
4. Klasse				
5. Klasse	5 Klassen			
6. Klasse				
7. Klasse	5 Klassen			
8. Klasse				
9. Klasse	2 Klassen			

Total
22 Klassen
5 KiGa

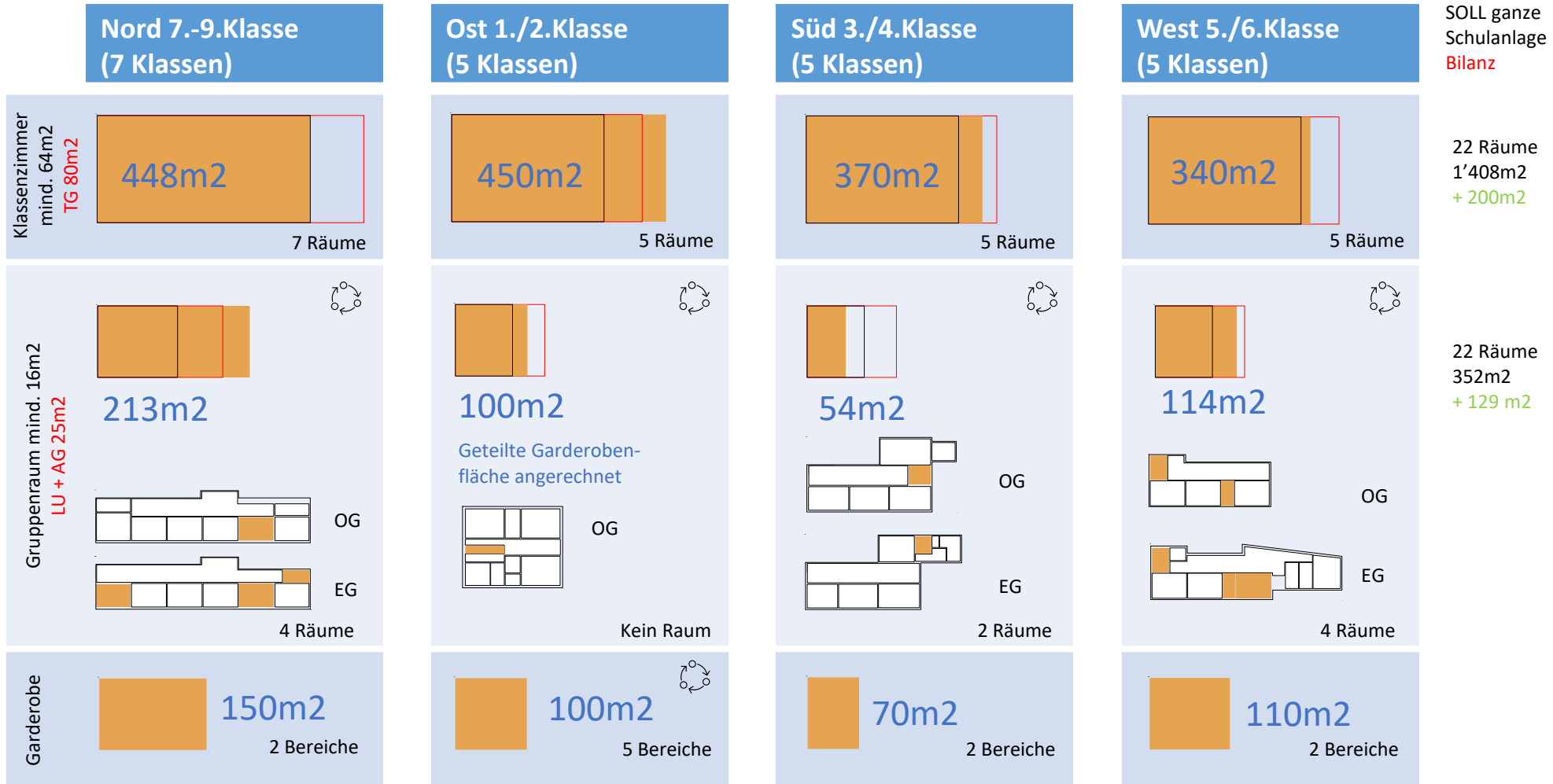
Klassenmengenengerüst IST = SOLL



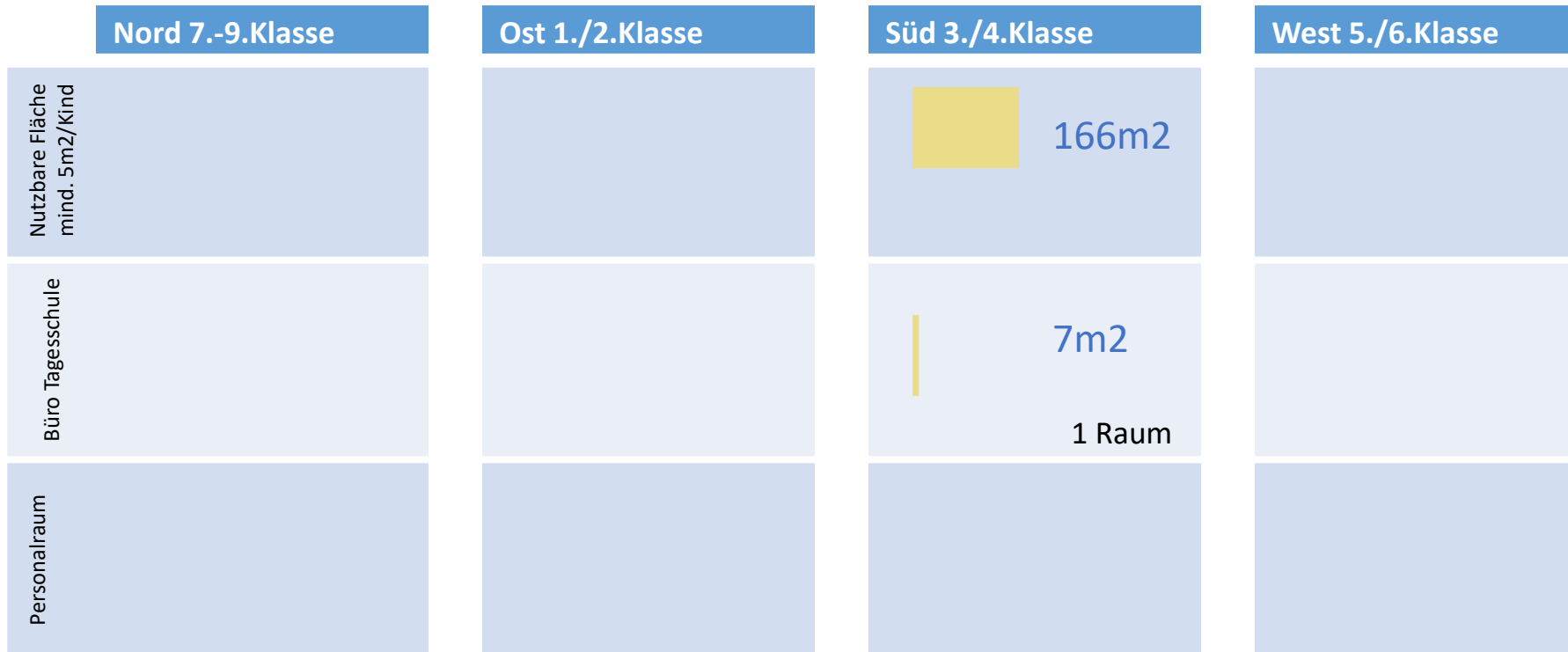
IST Raumsituation Kindergarten



IST Raumsituation 1.Klasse – 9.Klasse - Haupträume



IST Raumsituation Tagesschule



SOLL ganze Schulanlage

Bilanz

Ausgelegt
für 33 Kinder

Flächen min. BE Flächen empfohlen BE

IST-Fläche



Mehrfachnutzung

Marktplatz

Nicolas Renfer, Pädagogische Hochschule Bern

Marktplatz

Ihre Meinung ist uns wichtig!

Kommen Sie in den Austausch untereinander, mit Eltern, Lehr- und Fachpersonen, Schulleitung, den Behörden, Gemeindemitgliedern, Architekten und den Projektverantwortlichen zu ...

Schulweg

Tagesschule

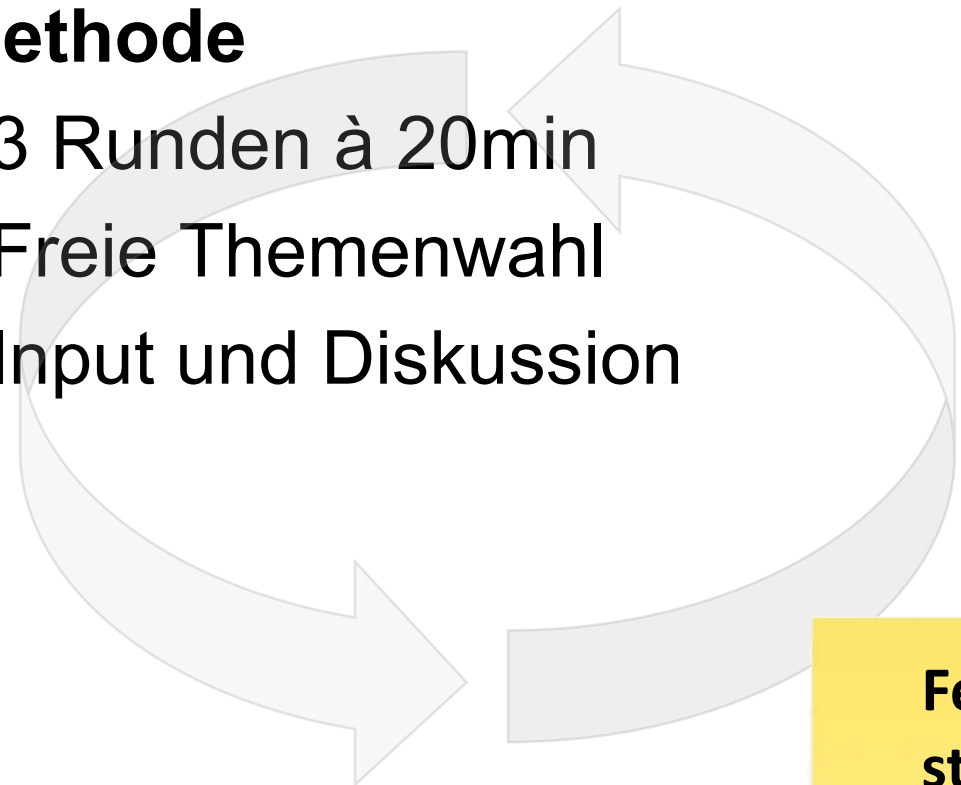
**Weitere
Raumnutzungen**

**Varianten
Schulraumentwicklung**

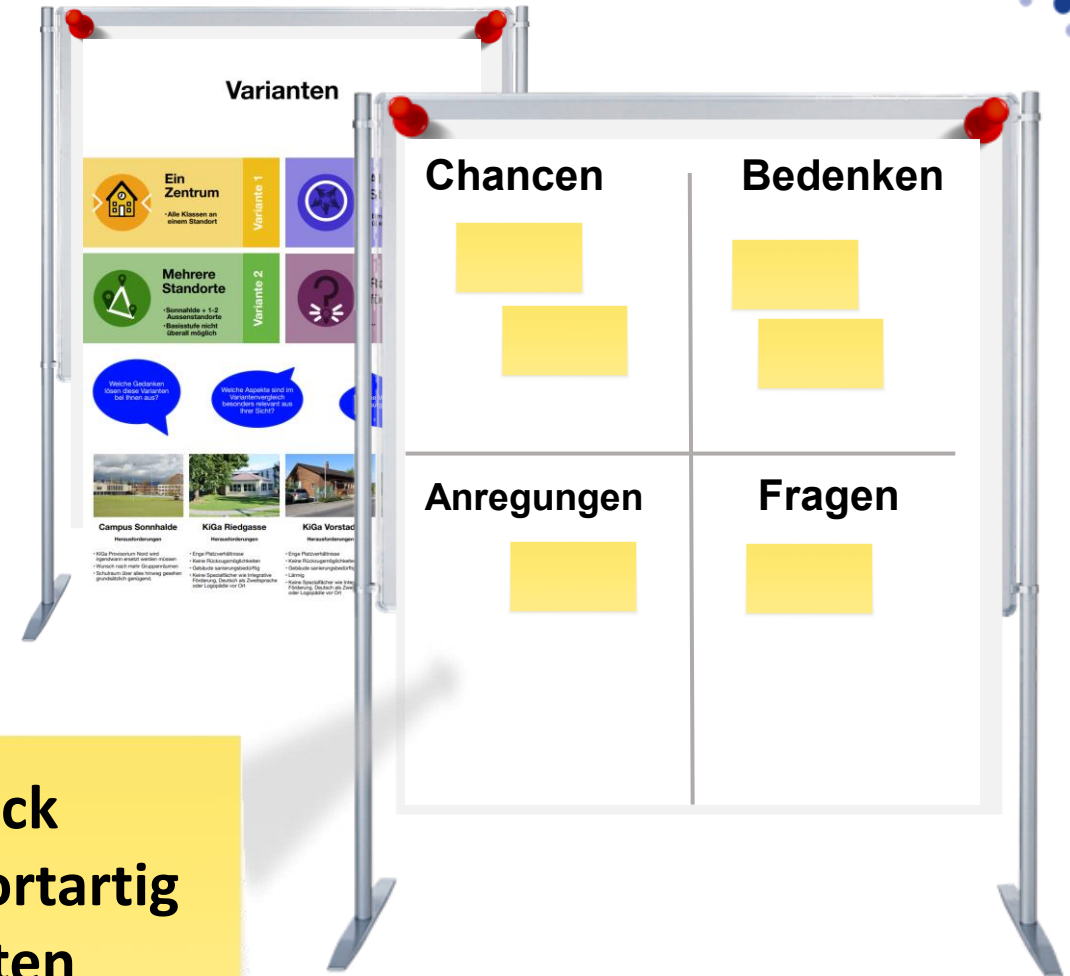
Marktplatz

Methode



- 3 Runden à 20min
- Freie Themenwahl
- Input und Diskussion



**Feedback
stichwortartig
festhalten**



Varianten

 Ein Zentrum - Alle Klassen an einem Standort	Variante 1	
 Mehrere Standorte - Sonnhalde + 1-2 Ausweichstandorte - Bestisstufe nicht überall möglich	Variante 2	

Welche Leistungen können Sie anbieten? (Das Projekt aus?)
Welche Aspekte sind im Vorfeld zu klären? (Wann, wo, wie, mit wem?)

Campus Sonnhalde **KiGa Riedgasse** **KiGa Vorstadt**

Chancen	Bedenken
Anregungen	Fragen

Herzlichen Dank
für Ihr Mitwirken.



Bleiben Sie auf dem Laufenden:

Virtuelle Dienste (Abo-Dienste)



Instagram



EINWOHNERGEMEINDE.AARWANGEN

Facebook

